



Programme d'animation

CIEP-MOC de la Province de Namur

Centre d'Information et d'Éducation Populaire - du MOC de la province de NAMUR est un organisme d'éducation permanente qui vise à donner aux groupes et aux individus les outils nécessaires à leur engagement comme citoyen·ne·s et au développement d'une société plus juste et inclusive. Nos animations sont proposées principalement à des publics adultes et jeunes adultes. Elles sont adaptables à la demande, entièrement gratuites et ne nécessitent pas de prérequis.

Les animations proposées

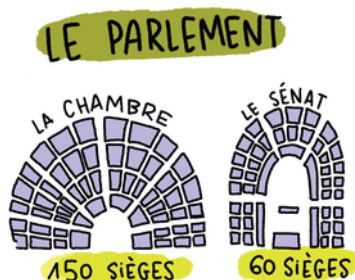
- 01** Qui choisit les ministres ? Qui fait les lois ? La politique fait-elle partie de mon quotidien ? **Les institutions politiques** ↘
-
- 02** « La gauche » ou « la droite »... c'est quoi ? Qu'est-ce qui différencie les partis ? Quelle vision du monde défendent les partis ? **Les couleurs politiques** ↘
-
- 03** Quelles sont les compétences de la commune ? Comment impacte-t-elle notre quotidien ? **Comprendre sa commune** ↘
-
- 04** Qu'est-ce que la Sécurité sociale ? Quand est-on en contact avec la sécu ? A quoi ressemblerait le quotidien sans Sécurité sociale ? **La sécurité sociale** ↘
-
- 05** Comment réfléchir collectivement sur un projet ? Quelles outils utiliser pour favoriser la participation ? **Accompagnement de collectifs** ↘
-
- 06** Quelles sont les injustices que je vis ? Suis-je seul·e face à ces injustices ? **Le juste et l'injuste** ↘



En détails ↘

Les institutions politiques

Qui choisit les ministres ? Qui fait les lois ? La politique fait-elle partie de mon quotidien ?



Cette animation propose d'aborder, de manière interactive, une série de questions autour de la mécanique politique belge. Les grands principes politiques qui constituent la base de nos institutions (démocratie représentative, séparation des pouvoirs, pouvoir législatif, exécutif...) et le fonctionnement des différents niveaux de pouvoir, en analysant notamment le parcours d'une loi. L'accent sera mis sur la place et le rôle que peuvent prendre les citoyen·e·s dans ce paysage.

Les couleurs politiques

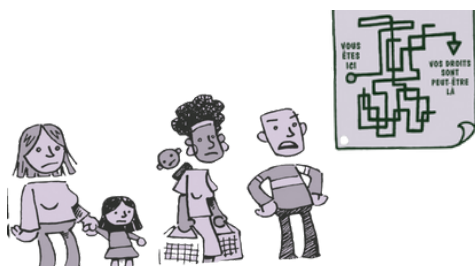
« La gauche » ou « la droite »... c'est quoi ? Qu'est-ce qui différencie les partis ? Quelle vision du monde défendent les partis ?

En partant de l'analyse de propositions et de mesures concrètes portées par les différents partis, cette animation revient sur les grandes idéologies et les différents clivages qui traversent la société belge (économique, confessionnel et linguistique). Elle vise à ce que chacun·e s'y retrouve dans le paysage politique belge.



Comprendre sa commune

Quelles sont les compétences de la commune ? Comment impacte-t-elle notre quotidien ?



Au travers d'exercices pratiques et d'échanges, les participant·e·s seront amené·e·s à appréhender l'organigramme, les compétences, la constitution du budget ainsi que le processus électoral communal et les impacts du résultat sur le quotidien des habitant·e·s. Les participant·e·s pourront se réapproprier les modes d'action citoyens d'une commune.

En détails ↘

La sécurité sociale

Qu'est-ce que la Sécurité sociale ? Quand est-on en contact avec la sécu ? A quoi ressemblerait le quotidien sans Sécurité sociale ?



Vacances, santé, travail, vieillesse, enfance, la sécurité sociale accompagne chaque citoyen-ne au quotidien. Pourtant, peu de gens connaissent son histoire, l'ensemble de ses piliers et surtout le principe de couverture sociale et solidaire dont chacun-e profite. Aujourd'hui remise en cause dans différents programmes politiques, mieux la comprendre pour mieux la défendre est devenu un enjeu essentiel.

Accompagnement de collectifs

**Comment réfléchir collectivement à un projet ?
Quels outils utiliser pour favoriser la participation ?**

Vous vous demandez comment construire un projet, mener une journée de réflexion, une action politique, rédiger une charte pour votre association ou votre groupe ? Le CIEP met à votre disposition une série d'outils pour construire des dispositifs sur mesure, adaptés au contexte organisationnel de votre collectif et à la nature de votre demande, dans un processus d'éducation permanente.



Le juste et l'injuste

Quelles sont les injustices que je vis ? Suis-je seul-e face à ces injustices ?



Les individus ou les groupes subissant une injustice doivent donner du sens à leur expérience, exprimer leur vécu et en faire une force de parole. Cette animation part de la narration collective d'une injustice pour aller, en fonction du public, jusqu'à une action publique et ou politique. Un minimum de 3 séances est nécessaire pour construire une narration. Si le souhait est de mener un travail plus long, les modalités spécifiques seront à déterminer avec le CIEP.



↳ Infos pratiques

CIEP

Centre d'Information et
d'Éducation Populaire
de la province de Namur
Place l'Ilon, 17 - 5000 Namur
081/830.511 (tapez 2)
ciép.animation.namur@lilon.be

- Les animations sont gratuites
- La durée est de 3h (*sauf pour "le juste et l'injuste" et l'accompagnement des collectifs à adapter en fonction de la demande*)
- Nous contacter : par téléphone au **081/830.511** (*tapez 2*) ou par mail **ciép.animation.namur@lilon.be**
- Le nombre de participant·e·s peut varier entre 6 et 16 personnes
- Public adulte
- Déplacement dans la province

